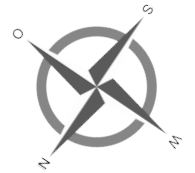
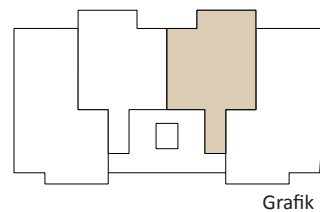




# DAS ERSTE HANSEHAUS

anno 2017

EBENE  
2. OBERGESCHOSS | WOHNUNG 11



Ansicht Schuhstraße



Ansicht Innenhof

Wohn- und Nutzfläche	
Wohnen/Essen	: 46,82 m <sup>2</sup>
Schlafen	: 14,79 m <sup>2</sup>
Bad	: 7,08 m <sup>2</sup>
Diele	: 3,32 m <sup>2</sup>
Flur	: 2,12 m <sup>2</sup>
Abstellraum 1	: 2,17 m <sup>2</sup>
Abstellraum 2	: 4,64 m <sup>2</sup>
Cabinet	: 1,43 m <sup>2</sup>
Balkon (Ant. v. 9,80 m <sup>2</sup> )	: 4,90 m <sup>2</sup>
<b>Gesamtfläche</b>	<b>: 87,27 m<sup>2</sup></b>

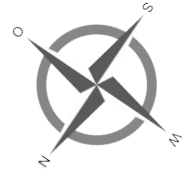
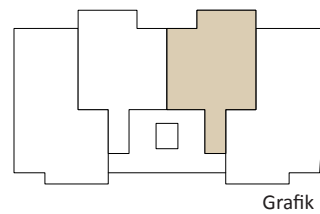
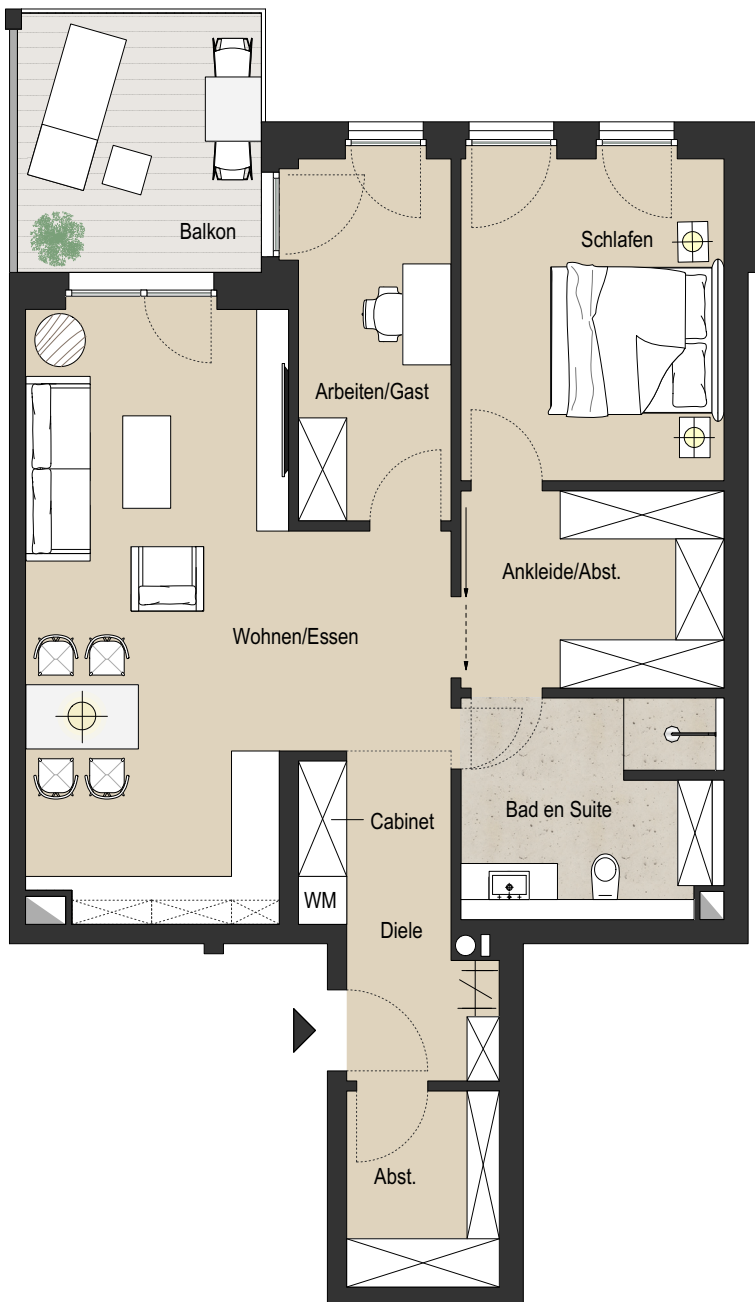
- \* Grundriss/Ansichten ohne Maßstab.
- \* Möblierung und Küche sind nicht im Kaufpreis enthalten.
- \* Druckfehler, Irrtümer und Änderungen vorbehalten.



# DAS ERSTE HANSEHAUS

anno 2017

EBENE  
2. OBERGESCHOSS | WOHNUNG 11  
3-ZIMMER



Ansicht Schuhstraße



Ansicht Innenhof

- \* Grundriss/Ansichten ohne Maßstab.
- \* Möblierung und Küche sind nicht im Kaufpreis enthalten.
- \* Druckfehler, Irrtümer und Änderungen vorbehalten.