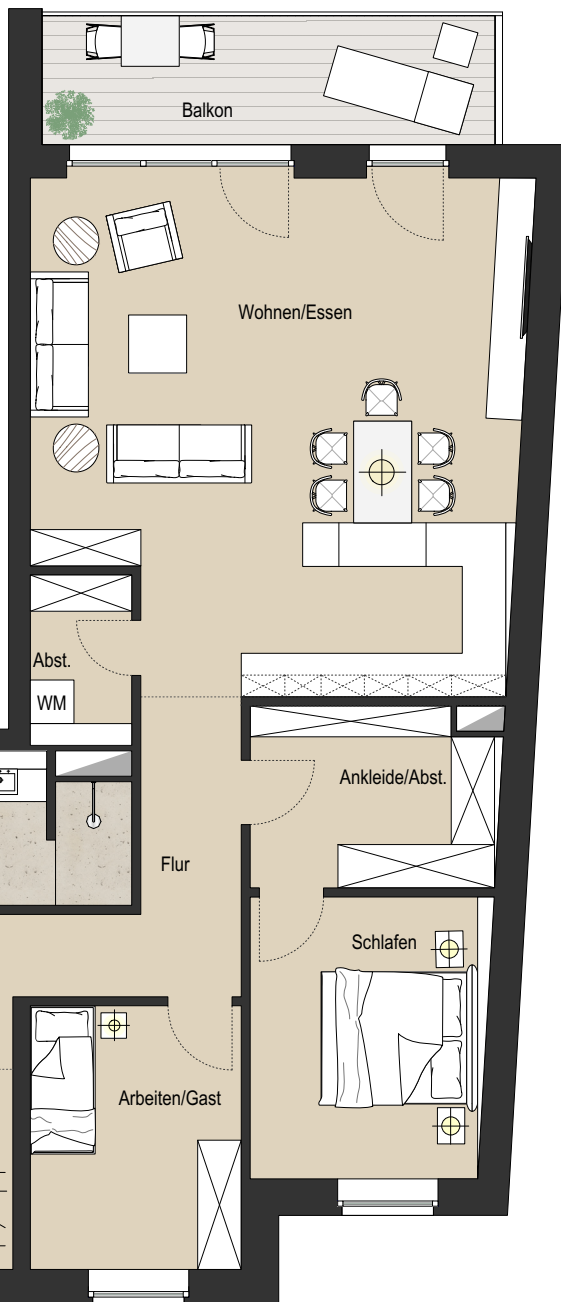
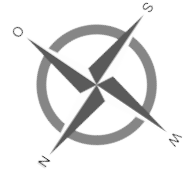
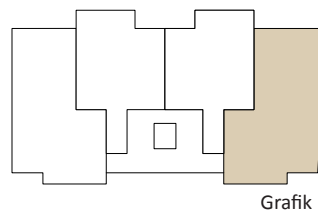




# DAS ERSTE HANSEHAUS

anno 2017

EBENE  
1. OBERGESCHOSS | WOHNUNG 8



Ansicht Schuhstraße



Ansicht Innenhof

Wohn- und Nutzfläche	
Wohnen/Essen	: 46,36 m <sup>2</sup>
Schlafen	: 12,62 m <sup>2</sup>
Ankleide/Abst.	: 8,33 m <sup>2</sup>
Bad	: 8,34 m <sup>2</sup>
Arbeiten/Gast	: 10,57 m <sup>2</sup>
WC	: 2,36 m <sup>2</sup>
Diele	: 7,07 m <sup>2</sup>
Flur	: 10,42 m <sup>2</sup>
Abstellraum	: 3,28 m <sup>2</sup>
Balkon (Ant. v. 11,12 m <sup>2</sup> )	: 5,56 m <sup>2</sup>
<b>Gesamtfläche</b>	<b>: 114,91 m<sup>2</sup></b>

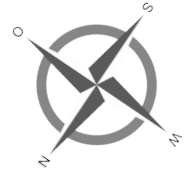
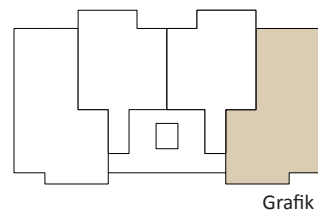
- \* Grundriss/Ansichten ohne Maßstab.
- \* Möblierung und Küche sind nicht im Kaufpreis enthalten.
- \* Druckfehler, Irrtümer und Änderungen vorbehalten.



# DAS ERSTE HANSEHAUS

anno 2017

EBENE  
1. OBERGESCHOSS | WOHNUNG 8  
4-ZIMMER



Grafik



Ansicht Schuhstraße



Ansicht Innenhof

- \* Grundriss/Ansichten ohne Maßstab.
- \* Möblierung und Küche sind nicht im Kaufpreis enthalten.
- \* Druckfehler, Irrtümer und Änderungen vorbehalten.