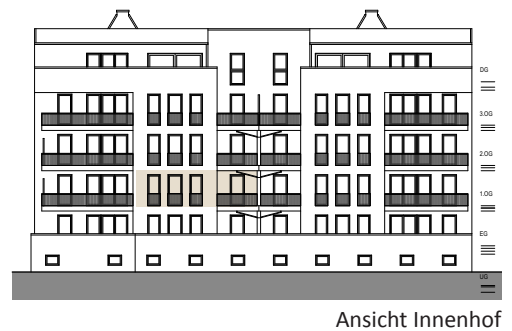
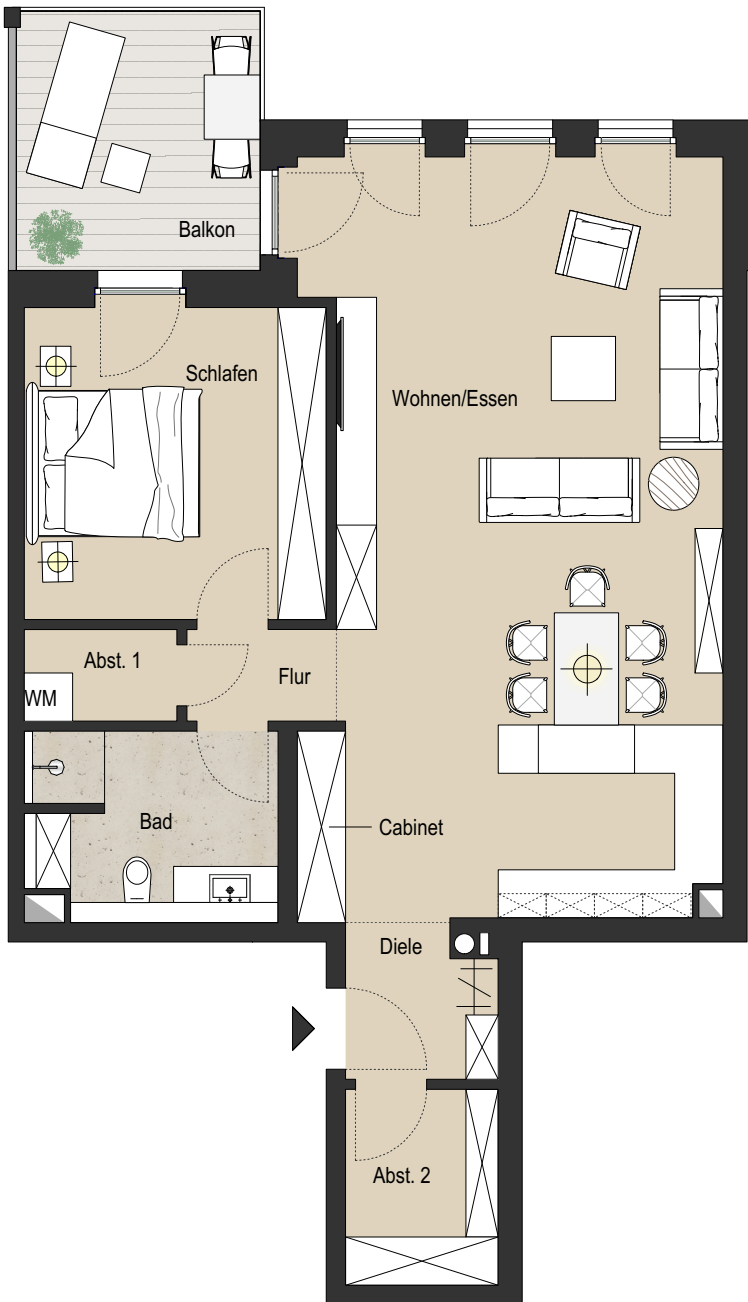
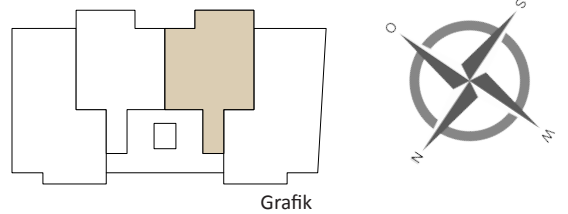




DAS ERSTE HANSEHAUS

anno 2017

EBENE
1. OBERGESCHOSS | WOHNUNG 7



Wohn- und Nutzfläche	
Wohnen/Essen	: 46,82 m ²
Schlafen	: 14,79 m ²
Bad	: 7,08 m ²
Diele	: 3,32 m ²
Flur	: 2,12 m ²
Abstellraum 1	: 2,17 m ²
Abstellraum 2	: 4,64 m ²
Cabinet	: 1,43 m ²
Balkon (Ant. v. 9,80 m ²)	: 4,90 m ²
Gesamtfläche	: 87,27 m²

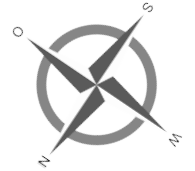
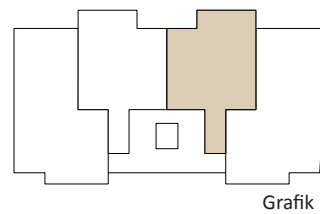
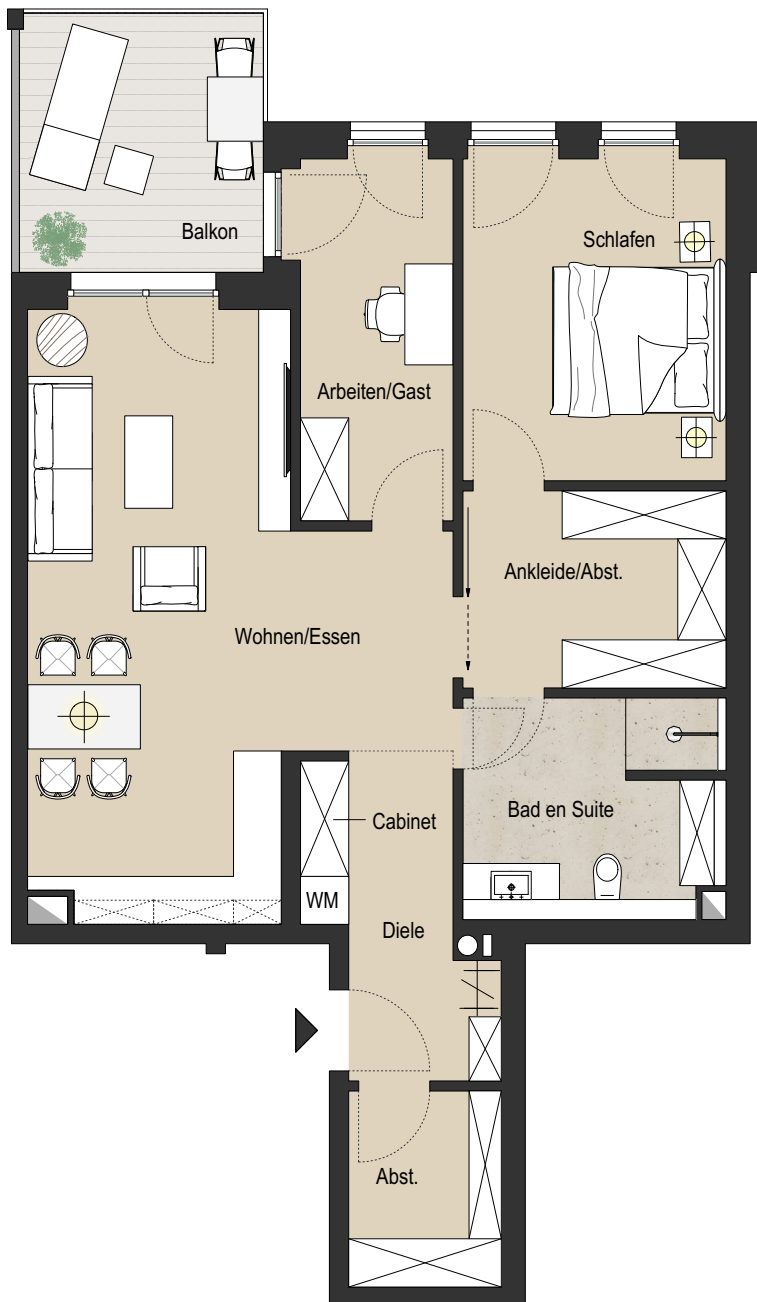
- * Grundriss/Ansichten ohne Maßstab.
- * Möblierung und Küche sind nicht im Kaufpreis enthalten.
- * Druckfehler, Irrtümer und Änderungen vorbehalten.



DAS ERSTE HANSEHAUS

anno 2017

EBENE
1. OBERGESCHOSS | WOHNUNG 7
3-ZIMMER



Ansicht Schuhstraße



Ansicht Innenhof

- * Grundriss/Ansichten ohne Maßstab.
- * Möblierung und Küche sind nicht im Kaufpreis enthalten.
- * Druckfehler, Irrtümer und Änderungen vorbehalten.